

**Bestandstype:** PDF

**Resolutie** : 300 DPI

**Kleuropbouw:** CMYK

— **Stanslijnen:** Hier word de map gestanst. Al het beeld buiten de stanslijn word eraf gesneden.

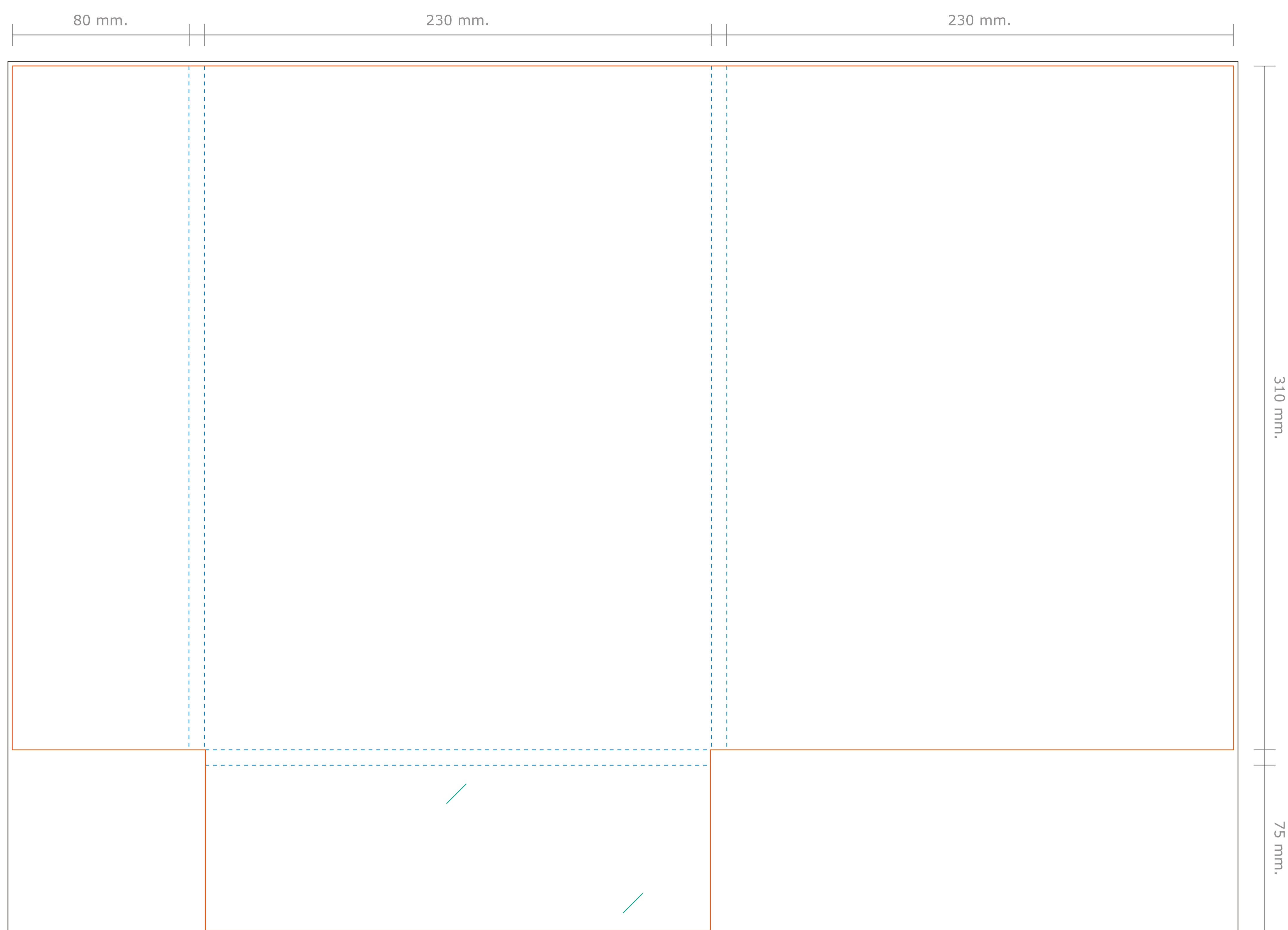
- - **Rillijnen:** Hier wordt de map gerild met een rug van 7 mm.

— **Visitekaart slit:** Ruimte om een vistekaart van 85 x 55 mm. in te plaatsen

— **Afloop:** Laat achtergrondkleuren/beelden doorlopen tot aan de zwarte lijn.

LET OP: Plaats tekst minimaal 5 mm. vanaf de stans- en rillijnen (veiligheidsmarge).

## BUITENZIJDE



## BINNENZIJDE

