

Bestandstype: PDF

Resolutie : 300 DPI

Kleuropbouw: CMYK

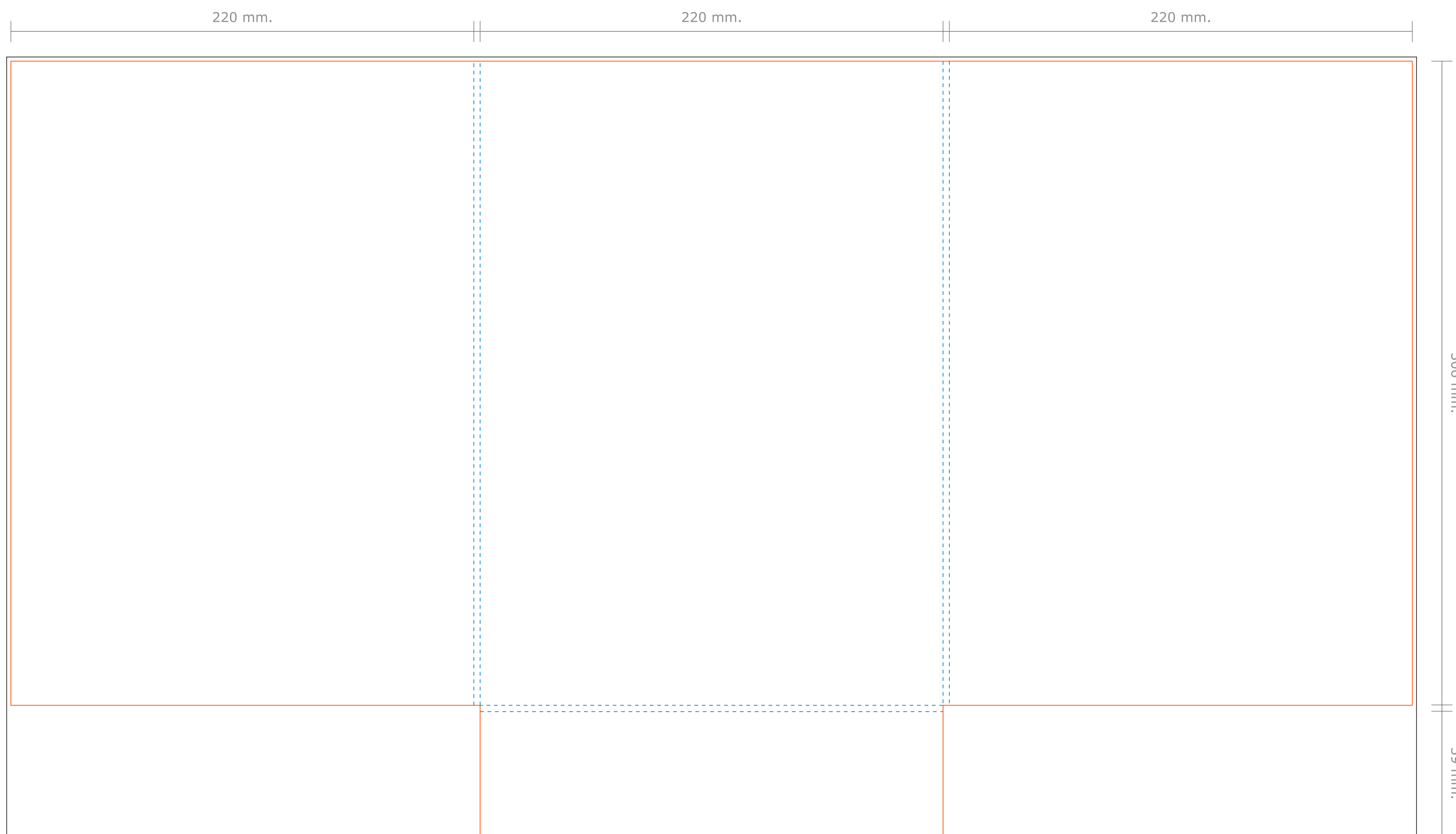
— **Stanslijnen:** Hier wordt de map gestanst. Al het beeld buiten de stanslijn wordt eraf gesneden.

- - **Rillijnen:** Hier wordt de map gerild met een rug van 3 mm.

— **Afloop:** Laat achtergrondkleuren/beelden doorlopen tot aan de zwarte lijn.

LET OP: Plaats tekst minimaal 5 mm. vanaf de stans- en rillijnen (veiligheidsmarge).

BUITENZIJDE



BINNENZIJDE

